

## Razionale

Il piede diabetico rappresenta una delle complicanze croniche più gravi della malattia diabetica. È stato stimato che il 15% dei pazienti diabetici svilupperà un'ulcera agli arti inferiori nel corso della propria vita e che un terzo di questi soggetti andrà incontro ad un'amputazione. Le lesioni del piede sono responsabili di lunghe cure ambulatoriali, di frequenti ricoveri e di inabilità; ciò comporta un peggioramento della qualità della vita del paziente diabetico e dei suoi familiari oltre ad implicare un notevole peso di tipo sociale ed economico. L'aumentata prevalenza del diabete e della durata della vita dei pazienti ha determinato un incremento delle complicanze agli arti inferiori, con crescita di nuovi casi, di recidive e amputazioni conservative.

**Per la riduzione dei tassi di amputazione, come viene sottolineato dalle Linee Guida Internazionali sul Piede Diabetico, è necessario:**

- identificare i soggetti a rischio ulcerativo e predisporre misure preventive per la formazione dell'ulcera
- effettuare una diagnosi precoce di neuropatia e vasculopatia
- realizzare un approccio multidisciplinare nel caso di lesioni del piede
- trattare le lesioni ischemiche con interventi di rivascularizzazione
- trattare tempestivamente le lesioni infette ed effettuare corretto follow-up del paziente con pregressa ulcera.

Emerge pertanto la necessità di proporre corsi di formazione specifica per i professionisti coinvolti nel primary care, in grado di aumentare la consapevolezza e conoscenza delle patologia, identificare chiari percorsi di interconnessione tra i diversi livelli di cura.

## Accreditamento ECM

**Categoria professionale:** Medico chirurgo, Infermiere, Podologo

**Aree specialistiche di riferimento:** Endocrinologia, Medicina Interna, Chirurgia Generale, Medicina Generale (Medici di Famiglia), Malattie Metaboliche e Diabetologia, Angiologia, Chirurgia vascolare, Malattie infettive. Infermiere, Podologo.

**Obiettivo formativo:** Contenuti tecnico-professionali (conoscenze e competenze) specifici di ciascuna professione, di ciascuna specializzazione e di ciascuna attività ultraspecialistica, ivi incluse le malattie rare e la medicina di genere

**Ore formative: 6 – Partecipanti: 30 – Numero crediti: 6,3**

**Per ottenere la certificazione dei crediti è necessario:**

- essere presenti a tutto l'evento nel suo complesso;
- firmare entrata e uscita nel registro presenze;
- consegnare scheda anagrafica e tests compilati.

La mancanza/dimenticanza di anche uno solo dei precedenti adempimenti comporta l'impossibilità assoluta del rilascio della certificazione. La partecipazione parziale non dà diritto ad alcun credito. Gli attestati saranno inviati tramite e-mail agli aventi diritto in seguito a tali verifiche. L'iscrizione può avvenire solo online al sito [www.meccongress.it](http://www.meccongress.it).

## Provider e Segreteria Organizzativa

Maria De Francisci  
[m.defra@meccongress.it](mailto:m.defra@meccongress.it)  
mobile: 371 3376532



Mec Congress S.r.l. (ID: 829)  
Via San Gaetano 28, Viagrande (CT)  
tel: 095 8160661  
[www.meccongress.it](http://www.meccongress.it)

**Con la sponsorizzazione non condizionante di:**

Aesse  
PHARMA

agave  
FARMACEUTICI

BIOFARM s.r.l.

cantabria labs  
DIFA COOPER

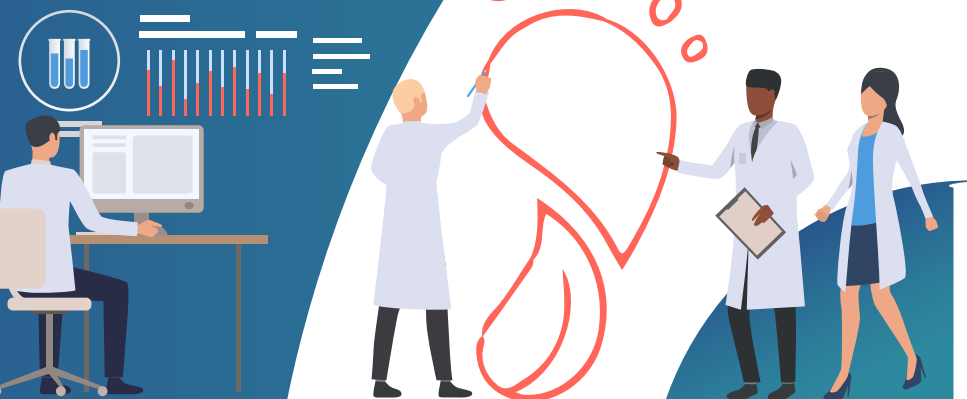
ERREKAPPA  
EUROTERRAPI

ESSERRE  
PHARMA

oikya  
pharma

SSR  
FARMACEUTICI

SGM  
medical



Con il Patrocinio di:



## IL PIEDE DIABETICO: gestione condivisa tra Specialista e Medico di Medicina Generale

**Responsabili Scientifici:**

*Agata Chiavetta, Cristiano Crisafulli, Concetta Finocchiaro*

**29 Febbraio 2020**

**M Space c/o Mec Congress**

Via San Gaetano 30 – Viagrande (CT)

# Programma Scientifico

08.15 – 08.30 Registrazione dei partecipanti

08.30 – 08.45 Saluti del Presidente Regionale AMD: *S. Corrao*  
Apertura dei lavori: *A. Chiavetta, C. Crisafulli*

08.45 – 09.00 Presentazione del Progetto di Formazione dei Medici di  
Medicina Generale  
*R. Da Ros*

## PRIMA SESSIONE

Moderatori: *A. Di Guardo, C. Finocchiaro, M. A. Rabuazzo*

09.00 – 09:30 Relazione: **Piede Diabetico: epidemiologia ed eziopatogenesi**  
*M. Catanuso, C. Crisafulli*

09.30 – 10.00 Relazione: **PDTA per il trattamento del paziente con Piede Diabetico**  
*A. Chiavetta*

Discussants: *R. Cordaro, D. Ingannè, V. Bonaccorsi*

10.00 – 10:30 Coffee break

## SECONDA SESSIONE

Moderatori: *M. Buscema, R. Da Ros, L. Spicola*

10.30 – 11.00 Relazione: **Il Piede infetto**  
*N. Lo Presti*

11.00 – 11.30 Relazione: **Wound bed preparation nelle ulcere del piede diabetico**  
*M. Nicotra*

11.30 – 12.00 Relazione: **Utilizzo delle medicazioni avanzate**  
*C. Licciardello*

12.00 – 12.30 Relazione: **Screening della neuropatia periferica e della vasculopatia periferica**  
*C. Finocchiaro*

Discussants: *R. Baratta, G. Failla, M. Vernaci*

13.00 – 14.00 Lunch

## TERZA SESSIONE

Moderatori: *C. Di Gregorio, M. Di Mauro, R. Rapisardi*

14.00 – 14.30 Relazione: **Il ruolo del podologo nel team di gestione del piede diabetico**  
*S. Mazzurco*

14.30 – 15.00 Relazione: **La gestione infermieristica del piede diabetico**  
*F. Caruso, S. Crisci*

15.00 – 16.30 **Parte pratica lavori a piccoli gruppi**  
Tutor: *M. Anzaldi, T. Ballirò, A. Chiavetta, C. Crisafulli, S. Crisci, C. Finocchiaro, C. Licciardello, S. Mazzurco, R. M. Motta, M. Nicotra, M. P. Secolo, G. Tomarchio,*

Screening neurologico e vascolare per il piede diabetico (dimostrazione pratica)

Compilazioni questionari e attribuzione classe di rischio

16.30 – 17.00 **Seduta in plenaria:** costruiamo un percorso condiviso  
*R. De Ros*

17.00 – 17.30 Compilazione questionario ECM e fine lavori

# Faculty

MASSIMILIANO ANZALDI

TERESA BALLIRO'

ROBERTO BARATTA

VIRNA BONACCORSI

MASSIMO BUSCEMA

FABIO CARUSO

MASSIMO CATANUSO

AGATA CHIAVETTA

GASPARE CORDARO

SALVATORE CORRAO

CRISTIANO CRISAFULLI

SEBASTIANO CRISCI

ROBERTO DA ROS

CARMELO DI GREGORIO

ANTONINO DI GUARDO

MAURIZIO DI MAURO

GIACOMO FAILLA

CONCETTA FINOCCHIARO

DANIELA INGANNE'

CARMELO LICCIARDELLO

ANTONINO LO PRESTI

SABRINA MAZZURCO

ROSA MARIA MOTTA

MANUELA NICOTRA

MARIA AGATA RABUAZZO

RICCARDO RAPISARDI

MARIA PIA SECOLO

LUIGI SPICOLA

GISELLA TOMARCHIO

MICHELE VERNACI